



**САНКТ-ПЕТЕРБУРГСКИЙ ГОСУДАРСТВЕННЫЙ УНИВЕРСИТЕТ  
ОЛИМПИАДА ШКОЛЬНИКОВ САНКТ-ПЕТЕРБУРГСКОГО  
ГОСУДАРСТВЕННОГО УНИВЕРСИТЕТА  
по ЭКОНОМИКЕ  
2019-2020 учебный год**

**Примеры заданий отборочного тура**

**Выберите правильный ответ на вопрос:**

1. Как изменится спрос на лимоны, если государство введет «потолок» цены на чай ниже равновесной рыночной цены чая, при условии, что указанные товары являются комплементарными, а другие рыночные факторы остаются неизменными?

- a) **Возрастет;**
- b) Снизится;
- c) Останется без изменений;
- d) Недостаточно информации для ответа.

2. В течение прошлого года наблюдалось одновременное падение цены товара и объема его продаж. Такое изменение на рынке товара было обусловлено:

- a) увеличением рыночного предложения товара;
- b) увеличением рыночного спроса на товар;
- c) уменьшением рыночного предложения товара;
- d) **уменьшением рыночного спроса на товар.**

3. Известны функции рыночного спроса и предложения товара:

$$Q_D = 200 - P$$
$$Q_S = -10 + 0,5P$$

На основе анализа этих функций определить, какой из вариантов ответов верно определяет характер устойчивости рынка данного товара:

- a) **равновесие рынка является устойчивым;**
- b) равновесие рынка является неустойчивым;
- c) в случае нарушения рыночного равновесия цена будет совершать регулярные колебания вокруг первоначального равновесного значения;
- d) равновесие рынка носит локально устойчивый характер в диапазоне цен от 0,5 до 1.

4. Рынок товара был поделен между двумя фирмами А и В, функции предложения которых выглядели следующим образом:

$$Q_S^A = -100 + 4P \text{ — функция предложения фирмы А}$$
$$Q_S^B = -50 + P \text{ — функция предложения фирмы В}$$

Спрос на рынке данного товара определяется функцией:

$$Q_D = 210 - P$$

В результате конкурентной борьбы фирма А поглотила фирму В, перепрофилировав ее на выпуск непрофильной для данного рынка продукции. Как изменился равновесный уровень цены на рынке после таких структурных изменений:

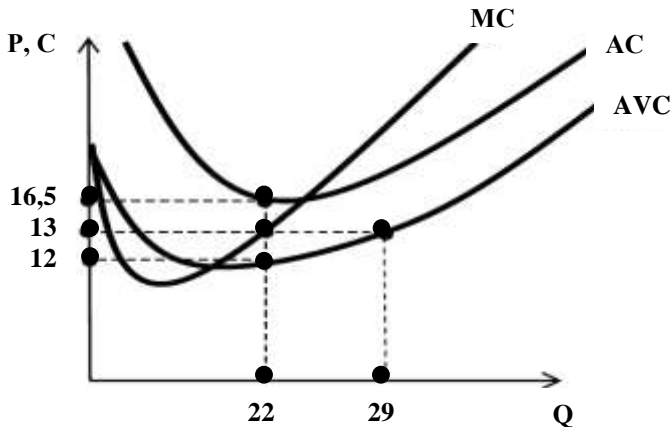
- a) не изменился;
- b) снизился на 50%;
- c) **вырос на 2 условных денежных единицы;**
- d) возрос на 10%.

5. На рисунке представлены кривые издержек фирмы, действующей в условиях совершенной конкуренции на рынке своего продукта:



САНКТ-ПЕТЕРБУРГСКИЙ ГОСУДАРСТВЕННЫЙ УНИВЕРСИТЕТ  
ОЛИМПИАДА ШКОЛЬНИКОВ САНКТ-ПЕТЕРБУРГСКОГО  
ГОСУДАРСТВЕННОГО УНИВЕРСИТЕТА  
по ЭКОНОМИКЕ  
2019-2020 учебный год

Примеры заданий отборочного тура



Равновесная цена продукта на этом рынке равна 13 рублей. Фирма пытается максимизировать свою прибыль. Используя данные рисунка, выберете ответ, характеризующий общие постоянные издержки фирмы:

- a) 42 рубля;
- b) 77 рублей;
- c) **99 рублей;**
- d) Недостаточно информации для ответа.

6. Правительство просит экономистов дать прогноз изменения объемов ВВП на следующий год. По оценке экономистов, потребительские расходы составят в следующем году 70% от объема ВВП. Сумма инвестиций и государственных расходов достигнет 20 трлн. руб.. Объем чистого экспорта при закрытии торговых границ между странами в условиях распространяющейся пандемии коронавируса буде равен нулю.

Определите, какой из представленных прогнозов дали экономисты относительно возможного объема ВВП:

- a) 14 трлн. руб.;
- b)  $\approx 28,6$  трлн. руб.;
- c)  **$66\frac{2}{3}$  трлн. руб.;**
- d) Недостаточно информации для ответа.

7. Переход от пропорционального к прогрессивному налогообложению при прочих равных условиях приведет к:

- a) **сдвигу кривой Лоренца влево-вверх;**
- b) сдвигу кривой Лоренца вправо-вниз;
- c) росту спроса на предметы роскоши;
- d) ухудшению положения беднейших слоев населения.

8. Если фактический ВВП равен потенциальному ВВП, то:

- a) циклическая безработица отсутствует;
- b) уровень безработицы равен ее естественному уровню;
- c) в экономике имеет место фрикционная безработица;
- d) **верны все ответы (a, b и c).**

9. В первый год дефляция в стране составила 30%, а во втором году в стране наблюдалась 30%-ная инфляция. В результате за два года индекс цен в стране:

- a) увеличился;



**САНКТ-ПЕТЕРБУРГСКИЙ ГОСУДАРСТВЕННЫЙ УНИВЕРСИТЕТ  
ОЛИМПИАДА ШКОЛЬНИКОВ САНКТ-ПЕТЕРБУРГСКОГО  
ГОСУДАРСТВЕННОГО УНИВЕРСИТЕТА  
по ЭКОНОМИКЕ  
2019-2020 учебный год**

**Примеры заданий отборочного тура**

- b) уменьшился;
- c) остался неизменным;
- d) мог увеличиться, либо уменьшиться, либо остаться на прежнем уровне, в зависимости от того, каков был уровень безработицы.

10. Если Центральный банк продает большое количество государственных ценных бумаг, то эта мера ведет к:

- a) увеличению общей суммы личных накоплений граждан;
- b) **уменьшению объема ссуд, предоставляемых коммерческими банками;**
- c) увеличению общей суммы депозитов коммерческих банков;
- d) увеличению количества денег в обращении.

**11. Решите задачу:**

Спрос на товар задан функцией  $Q_D = 120 - P$ , предложение товара задано функцией  $Q_S = -60 + 2P$ , где  $Q$  – количество товара в тыс. шт.,  $P$  – цена единицы товара в руб. Какая равновесная цена установится на этом рынке в случае, если предложение товаров вырастет на 20%?

**Решение:**

В случае роста функции предложения на 20 % функция станет следующей:

$$Q = 1,2 \cdot (-60 + 2 \cdot P) = -72 + 2,4 \cdot P,$$

равновесие будет в точке пересечения функций

$$120 - P = -72 + 2,4 \cdot P$$

$$P = 192 / 3,4 = 56,47$$

**12. Решите задачу:**

Известны следующие макроэкономические показатели страны:

Валовый внутренний продукт = 700 млрд. долл.

потребительские расходы домохозяйств = 450 млрд. долл.,

чистые частные внутренние инвестиции = 90 млрд. долл.,

амортизация = 60 млрд. долл.,

государственные закупки товаров и услуг = 70 млрд. долл.,

импорт = 60 млрд. долл.

Определите величину экспорта.

**Решение:**

Валовый внутренний продукт страны – это совокупность потребительских расходов, валовых инвестиций (чистых и амортизации), государственных закупок и чистого экспорта (т.е. разницы между экспортом и импортом). Поэтому

$$700 = 450 + 90 + 60 + 70 + (Ex - 60)$$

$$Ex = 90$$

**13. Решите задачу:**

Инфляция в первом квартале выросла на 4%, во втором квартале еще на 2%, а в третьем упала по отношению ко второму на 3%, а к концу года еще на 1%. Как изменилась в процентах инфляция к концу года. (Ответ округлите до второго знака после запятой).

$$((1 + 0,04) \times (1 + 0,02) \times (1 - 0,03) \times (1 - 0,01) - 1) \times 100 \approx 1,87\%$$

**Производительность труда выросла на 2,78%**



**САНКТ-ПЕТЕРБУРГСКИЙ ГОСУДАРСТВЕННЫЙ УНИВЕРСИТЕТ  
ОЛИМПИАДА ШКОЛЬНИКОВ САНКТ-ПЕТЕРБУРГСКОГО  
ГОСУДАРСТВЕННОГО УНИВЕРСИТЕТА  
по ЭКОНОМИКЕ  
2019-2020 учебный год**

**Примеры заданий отборочного тура**

**14. Решите задачу:**

В магазине бижутерии был куплены брошь, серьги и кулон. Известно, что серьги стоили на 30% меньше броши, а кулон на 40% больше серег. За все вместе покупатель заплатил 1072 рубля. Сколько стоил каждый товар.

$$x + 0,7 \cdot x + 1,4 \cdot 0,7 \cdot x = 1072$$

$$x = 400$$

**Брошь стоила 400 руб., серьги – 280 руб., кулон – 392 руб.**

**Критерии оценки заданий отборочного тура**

№ задания	Оценка в баллах
1	5
2	5
3	5
4	5
5	7
6	5
7	5
8	5
9	5
10	5
11	11
12	11
13	15
14	11