

Шифр:

**ПИСЬМЕННАЯ РАБОТА УЧАСТНИКА
ОЛИМПИАДЫ ШКОЛЬНИКОВ СПбГУ
2022–2023**

отборочный этап

Предмет (комплекс предметов) Олимпиады

ГЕОГРАФИЯ (06-08 класс)

Город, в котором проводится Олимпиада _____

Дата _____

Вариант 1

1. Какой из перечисленных ниже островов изображён на приведённом снимке?



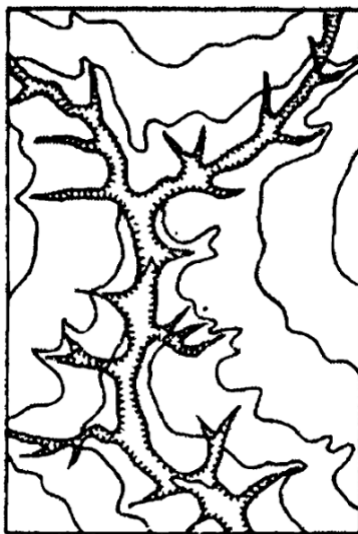
- A. о. Гренландия
B. о. Новая Гвинея
C. о. Мадагаскар
D. о. Калимантан
2. Назовите русского землепроходца, который в 1639 году первым из европейцев достиг Охотского моря, открыл его побережье и Сахалинский залив:
- A. Ерофей Хабаров
B. Иван Москвитин

- C. Владимир Атласов
- D. Семён Дежнёв

3. В каком океане срединно-океанический хребет наиболее чётко выражен как по протяжённости, так и по положению?

- A. Атлантический океан
- B. Индийский океан
- C. Тихий океан
- D. Северный Ледовитый океан

4. Какая форма рельефа изображена на рисунке?



- A. Оз
- B. Моренная гряда
- C. Овраг
- D. Балка

5. Характерной формой рельефа Крыма являются горы необычной формы. Какое необычное название они получили из-за своего вида?

- A. Лестничные горы



- B. Столовые горы



С. Слоистые горы

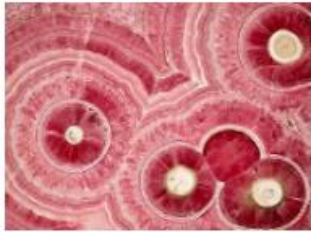


Д. Столбчатые горы



6. Какая из перечисленных ниже характеристик относится к тропическому климату?
- А. Большое количество осадков в течение года
 - В. Средняя температура воздуха 0°C зимой -15°C
 - С. Преобладает западный перенос воздушных масс
 - Д. Средняя температура воздуха 0°C летом $+35^{\circ}\text{C}$
7. Сrostки кристаллов этого минерала образуются в толще песка пустынь, где кристаллизуются из минерализованных грунтовых вод, их называют «розы пустыни». О каком минерале идёт речь?





А. Родохрозит



В. Гипс



С. Кальцит



Д. Марказит

8. Знаменитый Юрский период получил своё название:

- А. по названию города Юрьев-Польский
- В. по имени Юрий
- С. по одноименному фильму
- Д. по названию гор Юра (во Франции)

9. Среди вулканов, расположенных на островах, вулкан Фудзияма является самым высоким.



Верно
Неверно

10. Над Мировым океаном выпадает больше осадков, чем испаряется воды; для суши наблюдается обратное соотношение.

Верно
Неверно

11. Самолёт вылетел из Санкт-Петербурга в Тюмень в 01:55 ночи по московскому времени. В Тюмени самолёт приземлился в 07:00 утра. Какой была средняя скорость движения авиалайнера, если расстояние между городами составляет 2039 км, а время в Тюмени отличается от московского на 2 часа. Ответ укажите с точностью до 1 км/час.

12. Как называется данный тип водного объекта?



13. Установите соответствие между путешественниками-первооткрывателями и описаниями их достижений:

- | | |
|---------------------|--|
| 1. Педру Кабрал | A. Впервые пересёк Панамский перешеек и открыл Тихий океан |
| 2. Генри Гудзон | B. Открыл часть южного берега Новой Гвинеи и Австралию |
| 3. Васко де Бальбоа | C. Открыл часть Тихоокеанского побережья Южной Америки, Западную Кордильеру Анд, завоеватель империи инков |
| | D. В поисках Северо-Западного прохода открыл залив, пролив и реку, впоследствии названные его именем |
| | E. Совершил плавание из Лиссабона в Индию, обогнув Африку, и обратно, впервые проложив путь из Европы в Южную Азию |
| | F. Первооткрыватель Бразилии |

14. Какие животные/птицы из перечисленных обитают в зоне тундры?

- A. Песец
- B. Тушканчик
- C. Антилопа гну
- D. Северный олень
- E. Рысь
- F. Сайгак
- G. Нанду
- H. Солонгой
- I. Дрофа
- J. Выхухоль
- K. Чернозобая гагара
- L. Зубр

15. Расставьте приведённые ниже острова России по площади их территории, начиная с самого большого до самого малого:

- А. о. Итуруп
- В. о. Сахалин
- С. о. Вайгач
- Д. о. Котельный
- Е. о. Октябрьской Революции
- Ф. о. Врангеля

16. Леса с преобладанием дерева, ветви которого представлены на фото, занимают в России наибольшие среди других лесов площади. Какое русское название у рода этого дерева?



17. Назовите площадной природный объект, соответствующий приведённому условному обозначению:



18. Сопоставьте изображения минералов и их названия:



1.



2.



3.

- А. Кварц
- В. Оливин
- С. Мусковит
- Д. Полевой шпат
- Е. Биолит
- Ф. Пироксен

19. Выберите три природных объекта, находящихся в северном полушарии:

- А. Полуостров Юкатан
- В. Вулкан Килиманджаро
- С. Остров Тимор
- Д. Мыс Игольный
- Е. Капские горы
- Ф. Плато Дарфур
- Г. Водопад Игуасу
- Н. Залив Ла-Плата
- И. Остров Хайнань
- Ж. Водопад Виктория
- К. Коморские острова
- Л. Остров Тасмания

20. Расставьте следующие почвенные зоны Евразии в порядке их положения при движении с севера на юг:

- А. Арктические
- В. Тундрово-глеевые
- С. Каштановые
- Д. Дерново-подзолистые
- Е. Черноземы
- Ф. Серые лесные

21. Ниже приведён отрывок из хронологии первого путешествия Христофора Колумба.



- 3 августа 1492 года — Колумб вывел корабли из гавани испанского города _____ (1).
- 6 сентября — После устранения течи на одном из кораблей экспедиции поход продолжен прямо на запад с острова _____ (2) (*один из островов Канарского архипелага*).
- 16 сентября — на пути экспедиции стали появляться скопления зелёных водорослей. Постепенно их становилось всё больше. Через это странное водное пространство корабли шли три недели. Так было открыто _____ (3) (*название моря*).
- 7 октября — по требованию команды, полагающей, что Японию «проскочили», корабли меняют курс на западо-юго-запад.
- 12 октября — в два часа пополудни матросом Родриго де Триана с борта _____ (4) (*название корабля*) обнаружена земля. Ещё накануне матросы заметили огни.
- 13 октября — Колумб высадился на берег, водрузил на нём кастильское знамя, формально вступил во владение островом и составил об этом нотариальный акт. Остров назван _____ (5). Его координаты — 24° с. ш. и $74^{\circ}30'$ з. д. На острове испанцы увидели местных жителей. Они ходили абсолютно нагими, а на тело наносили ритуальные узоры. Железного оружия они не знали. По морю они передвигались на вёсельных челнах, вмещавших по сорок человек.

22. Узнайте пролив по описанию, назовите его и ответьте на вопросы.

Этот пролив соединяет два моря; он разделяет полуостров, носящий такое же название, как и пролив, и крупный остров, пересекаемый почти по середине экватором. Остров известен горными массивами, непроходимыми джунглями, каучуконосами, вулканами и чайными плантациями. По проливу издревле проходит морской путь, соединяющий два океана.

1. Как называются два моря, соединяемые этим проливом?
2. Как называется остров, пересекаемый экватором?



23. Решите задачу.

Два путешественника планируют свои маршруты. Первый путешественник (№1) работает с картой масштаба 1:25 000. Он последовательно отложил на карте свой путь: 15 см на север, 4 см на северо-запад и 7 см на восток. Второй путешественник (№2) работает с картой 1:10 000. Его путь: 9 см на северо-восток, 5 см на юг и 24 см на север. Определите, маршрут какого путешественника в натуре длиннее и на сколько километров? Ответ округлите до десятых.

24. Угадайте озеро по описанию и вставьте пропущенные слова в текст.

Это озеро находится в _____ (1) федеральном округе России, на территории Ленинградской, Вологодской областей и республики _____ (2) недалеко от границы с _____ (3) (назовите страну). Озеро является вторым по величине пресноводным водоёмом Европы. Из озера вытекает река _____ (4)

25. Вставьте пропущенные термины в текст.

_____ (1) (название структурного элемента) – обширные, наиболее устойчивые, преимущественно равнинные блоки. Обычно они имеют неправильную многоугольную форму, обусловленную крупными _____ (2) (название структурного элемента), обладают типично континентальной или океанической _____ (3) (наружный слой Земли) и, соответственно, разделяются на материковые и океанические. Им соответствуют основные равнинные ступени рельефа земной поверхности на суше и на дне океана. Материковые имеют двухъярусное строение. Нижний ярус называют _____ (4) (название структурного элемента). Он состоит из смятых в складки метаморфических пород, пронизанных застывшей магмой, разбит разломами на блоки, сформировался в геосинклинальный этап развития. Верхний ярус – _____ (5) (название структурного элемента) – сложен преимущественно осадочными породами более позднего возраста, залегающими относительно горизонтально. Его формирование соответствует платформенному этапу развития.

Правильные ответы:

1. А
2. В
3. А
4. С
5. В
6. D
7. В
8. D
9. Неверно
10. Верно
11. 661 км/час
12. Водоохранилище
13. 1 – F, 2 – D, 3 – A
14. A, D, K
15. 1 – B, 2 – D, 3 – E, 4 – F, 5 – C, 6 – A

16. Лиственница
17. Кустарники
18. 1 – С, 2 – А, 3 – В
19. А, F, I
20. 1 - А, 2 – В, 3 – D, 4 – F, 5 – Е, 6 – С
21. 1 – Палос-де-ла-Фронтера, 2 – Гомер, 3 – Саргассово море, 4 – Пинта, 5 - Сан-Сальвадор
22. Малаккский пролив, 1 – Андаманское и Южно-Китайское моря, 2 – остров Суматра.
23. Маршрут путешественника № 1 длиннее на 2,7 км
24. Онежское озеро, 1 - Северо-Западный федеральный округ, 2 – Республика Карелия, 3 – Финляндия, 4 – река Свирь
25. 1 – платформа, 2 – разлом/разломы, 3 – земная кора, 4 – фундамент, 5 – осадочный чехол.