

 Этот курс скрыт и недоступен для студентов [Нажмите здесь, чтобы обновить настройки](#)



[ol2376043](#) [ol2376043](#)

Тест начат воскресенье, 12 Февраль 2023, 11:06

Состояние Завершены

Завершен воскресенье, 12 Февраль 2023, 14:06

Прошло 3 час.

времени

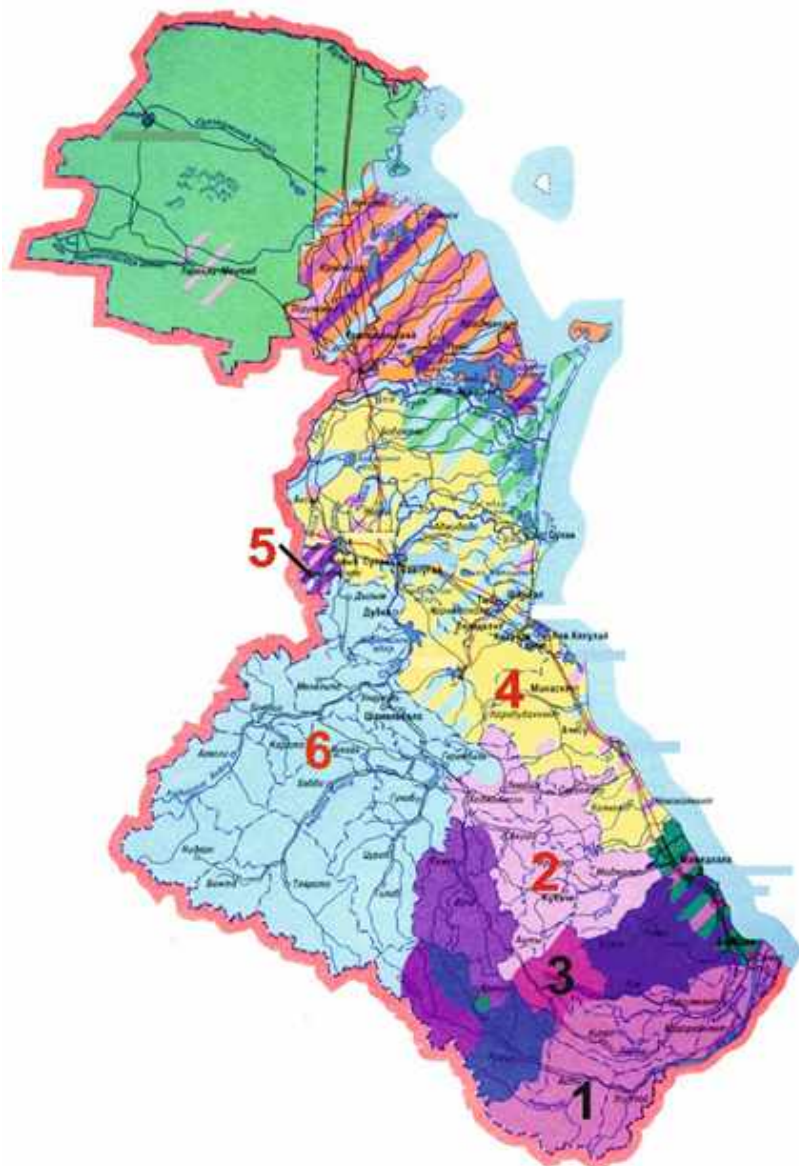
Оценка 63 из 100

Вопрос **1**

Выполнен

Баллов: 12 из 20

Часть 1. На рисунке приведена этническая карта одного из регионов России. Различными цветами окрашены территории с преобладанием в населении той или иной национальности (этноса). Каждый цвет обозначен определённой цифрой (от 1 до 6). Поставьте в соответствие цифре этническую группу.



Часть 2. На рисунке приведена лингвистическая карта одного европейского королевства, входившего в конце XIX в. в состав многонациональной империи. Различным цветом на карте показаны территории с преобладанием того или иного языка, на котором разговаривали народы, населявшие это королевство. Каждый цвет обозначен определённой цифрой в легенде карты (от 1 до 4). Поставьте в соответствие цифре преобладающий язык.



Ответ запишите в виде:

Часть 1.

Цифра – национальность (этнос).

...

Часть 2.

Цифра – название языка. .

...

Часть 1

1. Лезгины
2. Даргинцы
3. Агулы
4. Кумыки
5. Чеченцы
6. Аварцы

Часть 2

1. Немецкий
2. Французский
3. Голландский
4. Итальянский

Комментарий:

Часть 1

1-6 - верно - 6x2=12 баллов

Часть 2

1-4 - неверно - 0 баллов

Итого баллов - 12

История ответов

Шаг	Время	Действие	Состояние	Баллы
<u>1</u>	12/02/23, 11:06	Начало	Пока нет ответа	
<u>2</u>	12/02/23, 13:59	Сохранено: Часть 1 1. Лезгины 2. Даргинцы 3. Агулы 4. Кумыки 5. Чеченцы 6. Аварцы Часть 2 1. Немецкий 2. Французский 3. Голландский 4. Итальянский	Ответ сохранен	
<u>3</u>	12/02/23, 14:10	Попытка завершена	Выполнен	
4	10/03/23, 12:14	Оценено вручную на 12 со следующим комментарием: Часть 1 1-6 - верно - 6x2=12 баллов Часть 2 1-4 - неверно - 0 баллов Итого баллов - 12	Выполнен	12

Вопрос **2**

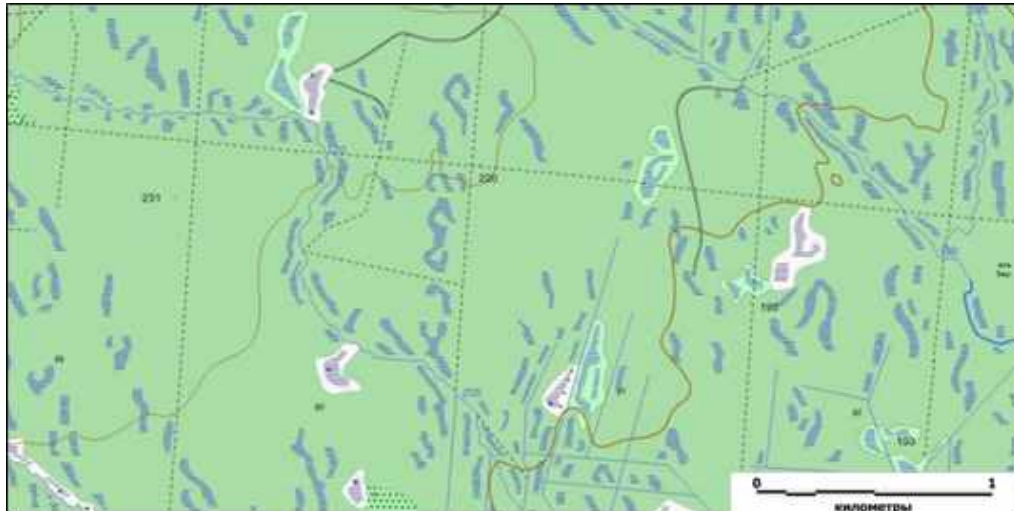
Выполнен

Баллов: 9 из 20

Часть 1. Определите, какому фрагменту современного космического фотоснимка (КФС) соответствует участок местности, изображённый на топографической карте.

Внимание! Топокарта может быть существенно старше, чем КФС.

1.



А.



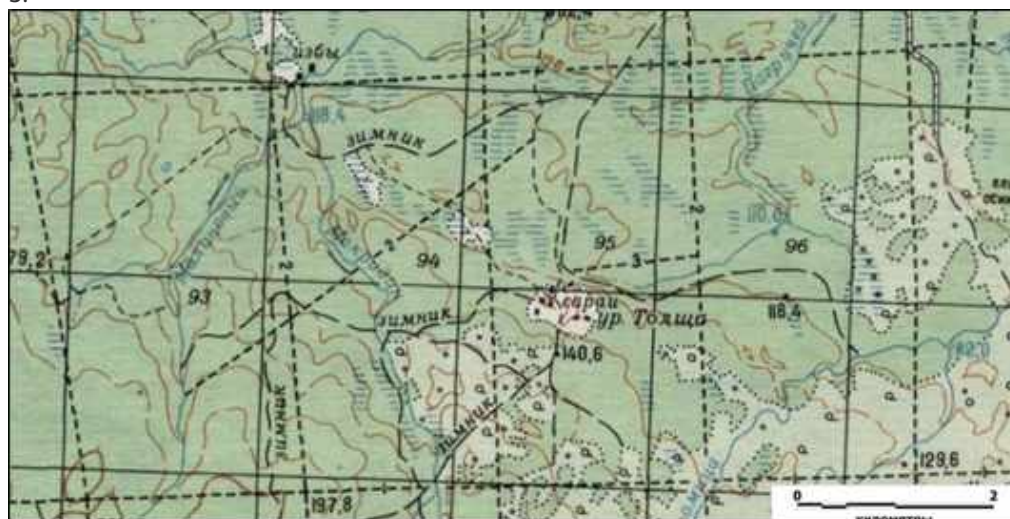
2.



B.



3.



C.



4.



D.



E.



F.



Часть 2. Ответьте на вопросы:

1) Один из представленных на картах участков местности находится в зоне подтайги, а остальные - в подзоне средней тайги. Определите, какой участок находится в подтайге? (*укажите номер соответствующей топокарты*)

2) На КФС "D" заметна светлая прерывистая полоса, идущая с СВ на ЮЗ. Это:

- A. Болото
- B. Вырубка
- C. Тектонический разлом
- D. Ветровал
- E. Гарь
- F. Старая дорога

3) Вся местность, представленная на карте №4, относится к одному участковому лесничеству. В каком лесном квартале этого лесничества находится высота 208.2? (*укажите номер квартала*)

Ответ запишите в виде:

Часть 1.

№ карты – буква КФС.

...

Часть 2.

№ вопроса – ответ.

...

Часть 1

№1 - A

№2 - E

№3 - F

№4 - D

Часть 2

№1 - 2 участок

№2 - вырубка

№3 - 3

Комментарий:

Часть 1

3, 4 - верно - $3 \times 2 = 6$ баллов

1-2 - неверно - 0 баллов

Часть 2

1 - верно - 3 балла

2, 3 - неверно - 0 баллов

Итого баллов - 9

История ответов

Шаг	Время	Действие	Состояние	Баллы
<u>1</u>	12/02/23, 11:06	Начало	Пока нет ответа	
<u>2</u>	12/02/23, 11:49	Сохранено: Часть 1 №1 - А №2 - Е №3 - F №4 - D Часть 2 №1 - 2 участок №2 - вырубка №3 - 3	Ответ сохранен	
<u>3</u>	12/02/23, 14:10	Попытка завершена	Выполнен	
4	10/03/23, 12:17	Оценено вручную на 9 со следующим комментарием: Часть 1 3, 4 - верно - 3x2=6 баллов 1-2 - неверно - 0 баллов Часть 2 1 - верно - 3 балла 2, 3 - неверно - 0 баллов Итого баллов - 9	Выполнен	9

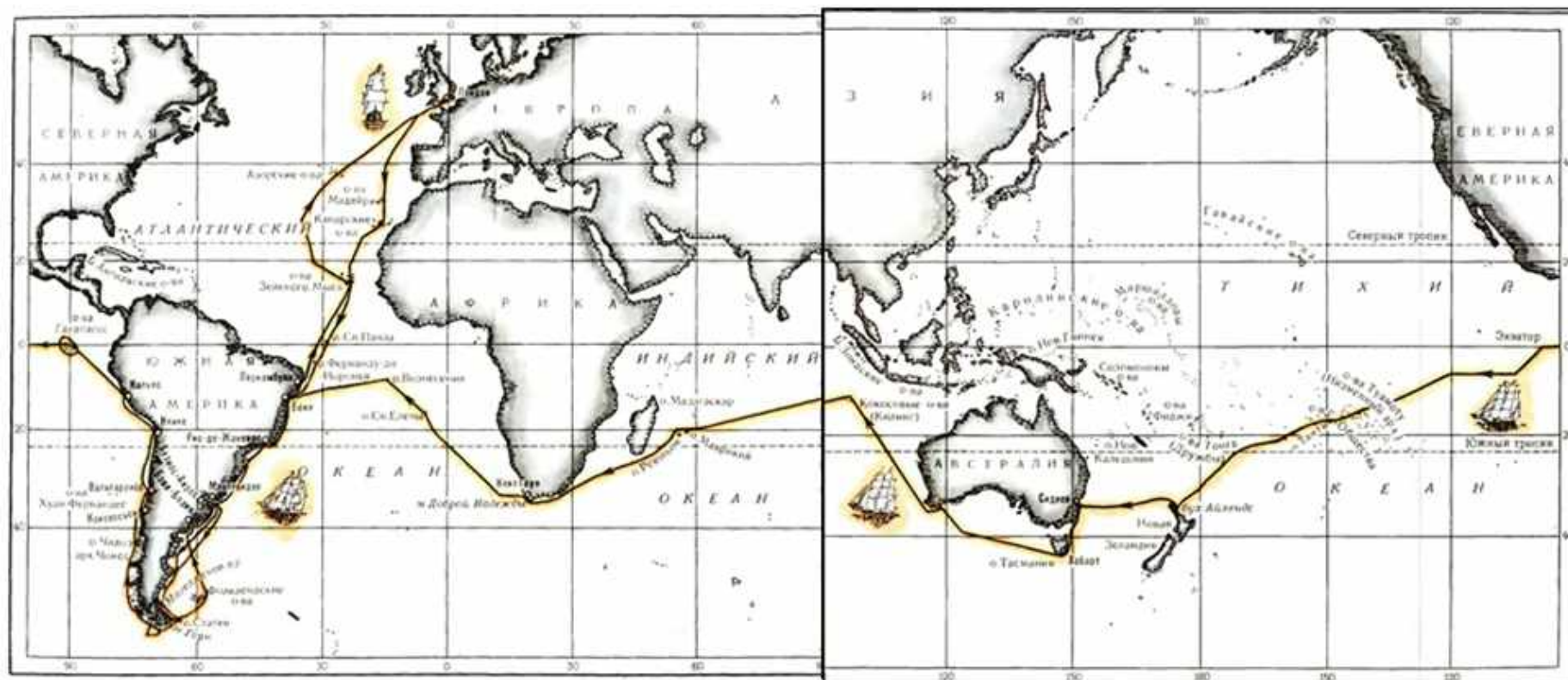
Вопрос **3**

Выполнен

Баллов: 20 из 20

Прочитайте текст и укажите пропущенные слова.

На рисунке показан кругосветный маршрут известного английского учёного ____ (1), который он проделал на корабле под названием ____ (2). Корабль вышел 27 декабря 1831 г. из порта Девонпорт (Плимут, Англия) и вернулся к родным берегам 2 октября 1836 г. Про это путешествие учёный позднее написал, что оно «было, конечно, самым важным событием моей жизни, определившим всю мою последующую деятельность». На островах ____ (3) он начал собирать материал для написания книги «Геологические наблюдения над вулканическими островами», потому что на известные своим вулканическим происхождением ____ (4) острова не удалось высадиться из-за эпидемии холеры среди местных жителей. На ____ (5) островах он обратил внимание на обилие животных-эндемиков, среди которых выделил своеобразную группу близкородственных видов вьюрков. Изучение этих птиц подтолкнуло учёного к важной идее, которая стала центральной для его опубликованной в 1859 г. книги (*название книги*) ____ (6). Наблюдения, сделанные учёным на островах ____ (7) послужили материалом для его книги «Строение и распределение коралловых рифов». На Северном острове ____ (8) его внимание привлекли деревья каури (агатис южный), «примечательные своими гладкими цилиндрическими стволами, уходящими вверх без единой ветви до 60 и даже до 90 футов в высоту, почти не меняясь в поперечнике». Когда путешественник оказался в (*название континента*) ____ (9), ему удалось наблюдать «самое необыкновенное животное» - ____ (10), водоплавающее млекопитающее отряда однопроходных.



Ответ запишите в виде:

№ пропуски – ответ.

...

№1 - Чарльза Дарвина

№2 - Бигль

№3 - Зелёного Мыса

№4 - Канарские

№5 - Галапагосских

№6 - "Происхождение видов путем естественного отбора"

№7 - Туамоту

№8 - Новой Зеландии

№9 - Австралии

№10 - утконоса

Комментарий:

1-10 - верно - $10 \times 2 = 20$ баллов

Итого баллов - 20

История ответов

Шаг	Время	Действие	Состояние	Баллы
<u>1</u>	12/02/23, 11:06	Начало	Пока нет ответа	
<u>2</u>	12/02/23, 13:20	Сохранено: №1 - Чарльза Дарвина №2 - Бигль №3 - Зелёного Мыса №4 - Канарские №5 - Галапагосских №6 - "Происхождение видов путем естественного отбора" №7 - Туамоту №8 - Новой Зеландии №9 - Австралии №10 - утконоса	Ответ сохранен	
<u>3</u>	12/02/23, 14:10	Попытка завершена	Выполнен	
4	10/03/23, 12:19	Оценено вручную на 20 со следующим комментарием: 1-10 - верно - $10 \times 2 = 20$ баллов Итого баллов - 20	Выполнен	20

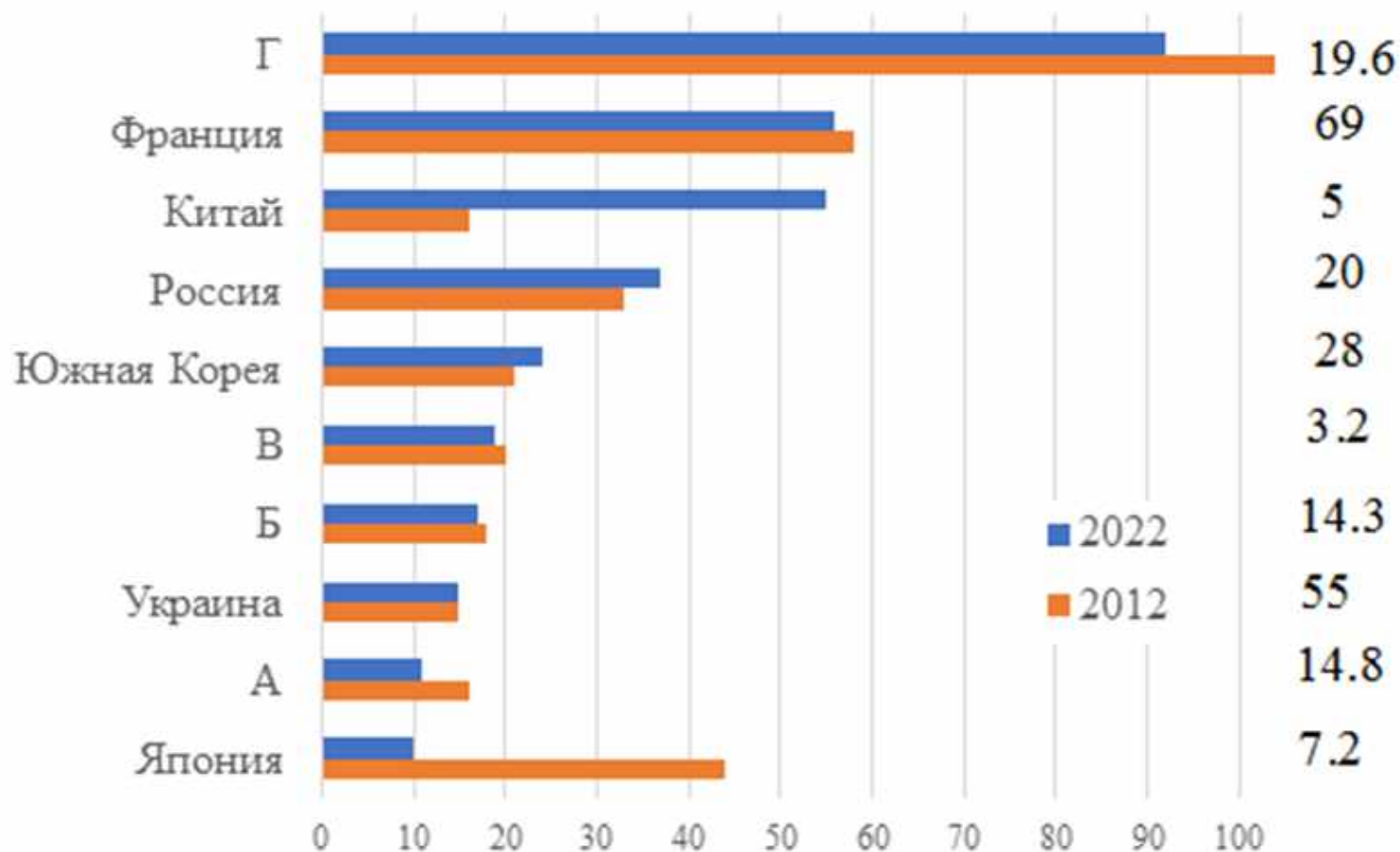
Вопрос **4**

Выполнен

Баллов: 8 из 20

Доля атомной энергии в мировом производстве электроэнергии в 2021 г. стала минимальной за четыре десятилетия – 9,8%. С пиковой доли в 17,5% в 1996 г. доля атома в глобальном производстве электроэнергии снизилась почти вдвое. Из 33 стран, использующих энергию АЭС, развивают новые мощности лишь 15. По итогам 2021 г. атомная энергетика впервые уступила возобновляемым источникам энергии – доля только солнечной и ветроэнергетики в глобальном производстве электроэнергии составляет 10,2%.

Используя график и описания ниже, определите какие четыре страны соответствуют буквам (А, Б, В, Г), а также ответьте на дополнительные вопросы.



Страны с наибольшим количеством действующих атомных реакторов (на оси X указано их количество в шт). Справа напротив каждой страны указана доля электроэнергии (%), производимой в этой стране на АЭС в 2022 г.

- 1) В стране **А** производство энергии на АЭС началось в конце 1950-х гг.; на пике мощности АЭС составляли четверть энергобаланса. Принципиальной особенностью функционирования атомной энергетики страны **А** является тот факт, что собственником всех АЭС является французская компания EDF. Одним из перспективных направлений развития отрасли в стране **А** видится разработка малых модульных реакторов, проект реализуется отдельным подразделением компании известной выпуском автомобилей класса люкс. Как называется эта компания?

- 2) Страны **Б** является одним из мировых лидеров по запасам и производству урана. Особенностью атомной энергетики страны **Б** является использование тяжеловодных реакторов, работающих на необогащённом уране. Все кроме одной из действующих АЭС расположены в провинции, где находятся столица страны и её крупнейший город. Как называется провинция?
- 3) Страна **В** одной из первых из развивающихся стран приступила к реализации программы в области атомной энергетики, построив первую АЭС в 1969 г. Одну из станций с шестью энергоблоками на юге страны строит российская компания «Атомстройэкспорт». Административный центр штата, где расположена эта АЭС, сменил своё название в 1996 г. и на данный момент является четвертым по численности населения городом страны. Как называется этот город?
- 4) Пик строительства АЭС в стране **Г** пришёлся на период сразу после первого мирового энергетического кризиса. Однако, после крупной аварии на одной из АЭС в 1979 г. разрешения на строительство новых реакторов не выдавались более 30 лет. Страна **Г** - один из пионеров в области мирного атома, первая коммерческая АЭС была запущена в 1958 г. вблизи города, который до 1980-х гг. являлся крупным сталелитейным центром, производившим до половины всей стали в стране **Г**. Как называется этот город?
- 5) В список «атомных стран» в последние годы вошли три страны, строительство АЭС в которых осуществляет Россия. Первая страна расположена большей своей частью в Западной Азии; помимо совместного проекта с Россией готовит к строительству ещё две АЭС с Китаем, Францией и Японией. Вторая страна находится в Южной Азии и является самой густонаселённой в мире. Строительство АЭС в 160 км от столицы этой аграрной страны придаст толчок в её развитии. Третья страна большей своей частью расположено в Северной Африке; АЭС в ней будет построена на побережье Средиземного моря. Как называются эти три страны?

Ответ запишите в виде:

Буква – страна.

...

№ вопроса – ответ.

...

Часть 1

А - Швеция

Б - Великобритания

В - Индия

Г - США

Часть 2

1. Ламборгини

2. Центральная
3. Мумбаи
4. Детройт
5. 1 - Турция, 2 - Бангладеш, 3 -

Комментарий:

Фрагмент из почты проктора: "Мой логин участника олимпиады – ol2376043"

"Номер 4

Часть 2

1. Ламборгини
2. Центральная
3. Мумбаи
4. Детройт
5. Турция, Бангладеш, Египет" - отличается наличием Египта в 5 вопросе.

В, Г - верно - $2 \times 2 = 4$ балла

А, Б, 1-4 - неверно - 0 баллов

5 - верно (с учетом почты проктора) - 4 балла

Итого баллов - 8

История ответов

Шаг	Время	Действие	Состояние	Баллы
<u>1</u>	12/02/23, 11:06	Начало	Пока нет ответа	
<u>2</u>	12/02/23, 13:59	Сохранено: Часть 1 А - Швеция Б - Великобритания В - Индия Г - США Часть 2 1. Ламборгини 2. Центральная 3. Мумбаи 4. Детройт 5. 1 - Турция, 2 - Бангладеш, 3 -	Ответ сохранен	
<u>3</u>	12/02/23, 14:10	Попытка завершена	Выполнен	
4	10/03/23, 12:28	Оценено вручную на 8 со следующим комментарием: Фрагмент из почты проктора: "Мой логин участника олимпиады – ol2376043" "Номер 4 Часть 2 * Ламборгини * Центральная * Мумбаи * Детройт * Турция, Бангладеш, Египет" - отличается наличием ...	Выполнен	8

Вопрос **5**

Верно

Баллов: 8 из 8

Часть 1. Найдите и обозначьте на карте четыре объекта по приведённому описанию.

Объект 1: Памятник/монумент в посёлке Сидорово.

Объект 2: Силосная яма к юго-западу от объекта 1, на берегу реки Андога.

Объект 3: Дамба в южной части реки Андога.

Объект 4: Теплицы к юго-западу от объекта 3.

Внимание! Для выполнения этой части задания «перетащите» мышкой маркеры с цифрами на соответствующие объекты. Маркер необходимо поместить по ЦЕНТРУ объекта. Локализация линейного объекта обозначается приблизительно по его центральной точке.

Часть 2. Ответьте на четыре вопроса:

- 1) Определите превышение между Объектами 1 и 2 (без учёта глубины силосной ямы) с точностью до 0,5 м.
- 2) Графически определите приращение координат по широте Δx и долготе Δy между Объектами 3 и 4 с точностью до 1".
- 3) Измерьте по карте с точностью до 5° дирекционный угол направления с Объекта 1 на Объект 3.
- 4) Какой характер растительности местности, на которой расположен Объект 4?

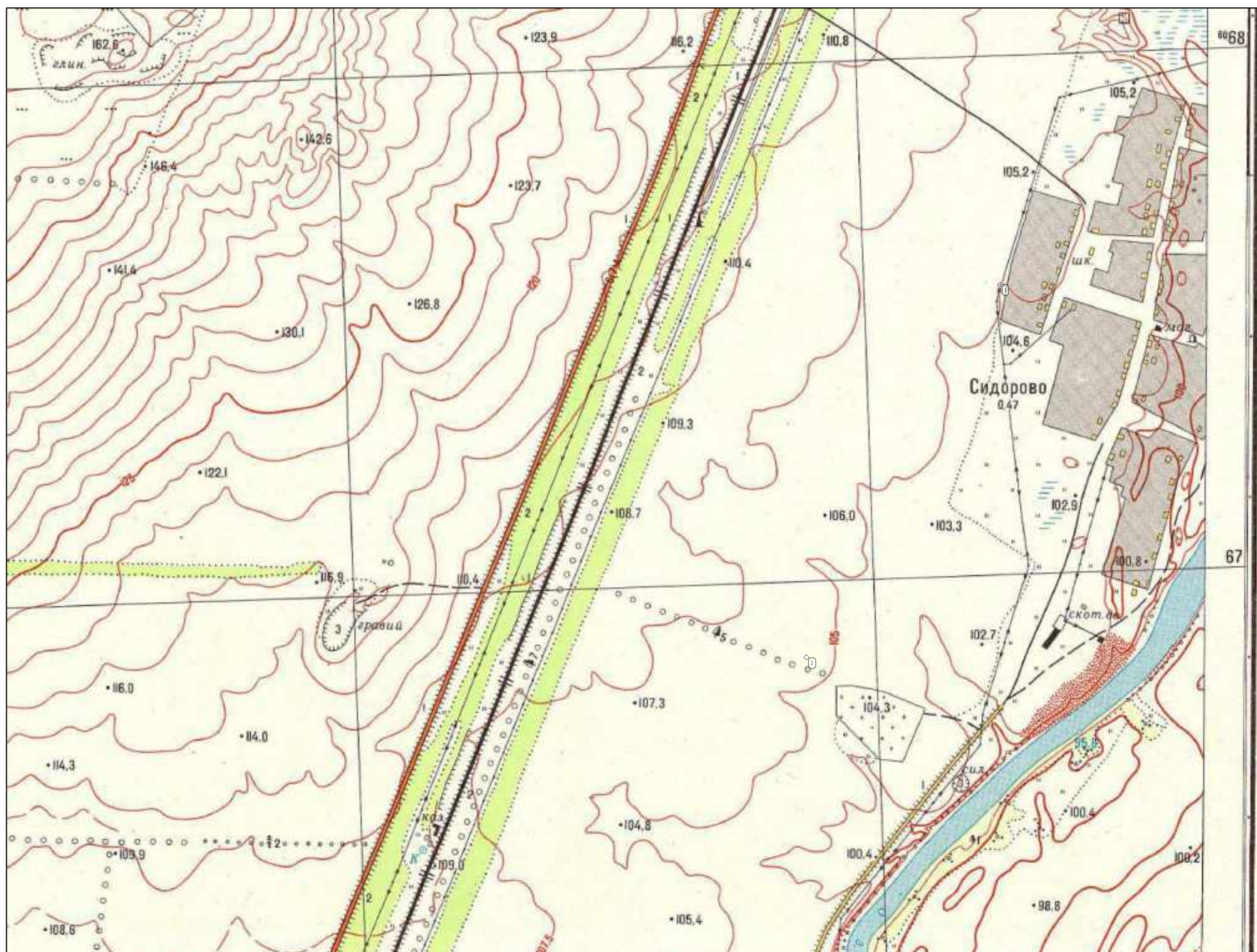
Внимание! Для ответа на некоторые вопросы необходимо провести измерения по карте при помощи линейки и транспортира, а также воспользоваться линейным масштабом. Форма для ввода ответов на часть 2 размещена в вопросе №6 данного теста.

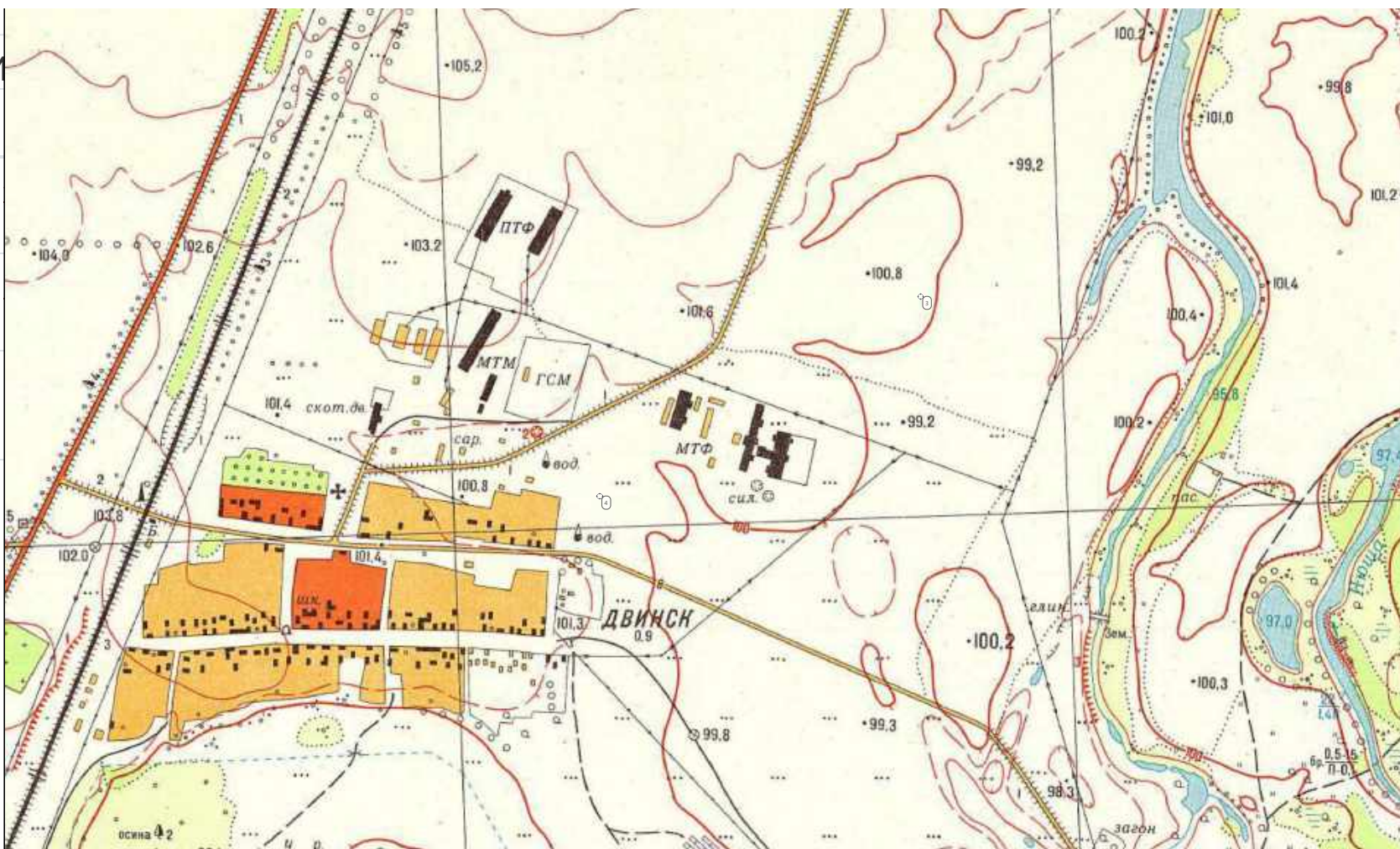
Ответ запишите в виде:

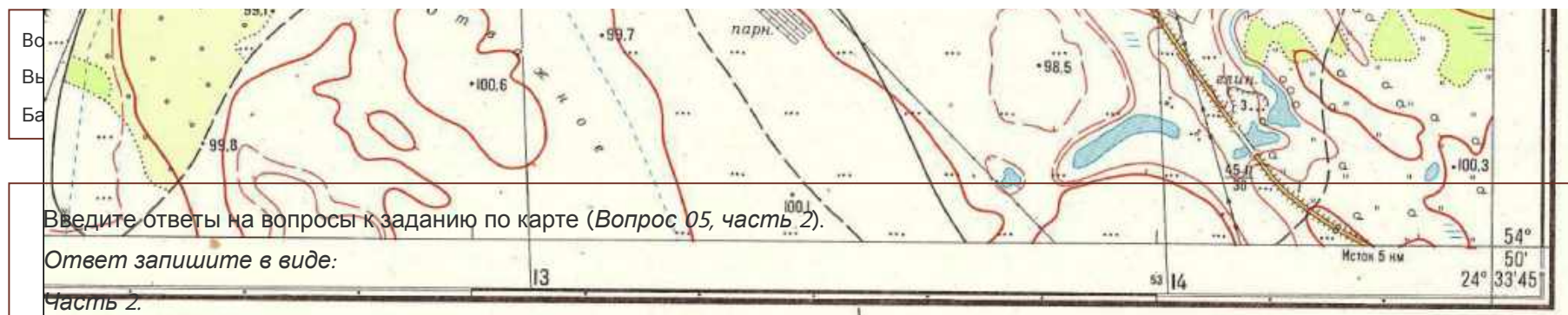
Часть 2.

№ вопроса – ответ.

...







№ вопроса – ответ.

...

№1 - 3,5 м

№2 - $\Delta x = 13''$ (-13"); $\Delta y = 24''$

№3 - 190°

№4 - низкая травянистая растительность

Комментарий:

3 - верно - 3 балла

1 - неверно - 0 баллов

2, 4 - Частично верно 1+2=3 балла

Итого баллов - 6

История ответов

Шаг	Время	Действие	Состояние	Баллы
<u>1</u>	12/02/23, 11:06	Начало	Пока нет ответа	
<u>2</u>	12/02/23, 12:45	Сохранено: №1 - 3,5 м №2 - Δx = 13" (-13"); Δy = 24" №3 - 190° №4 - низкая травянистая растительность	Ответ сохранен	
<u>3</u>	12/02/23, 14:10	Попытка завершена	Выполнен	
4	10/03/23, 12:32	Оценено вручную на 6 со следующим комментарием: 3 - верно - 3 балла 1 - неверно - 0 баллов 2, 4 - Частично верно 1+2=3 балла Итого баллов - 6	Выполнен	6



ПРЕДЫДУЩИЙ АКТ. ЭЛЕМЕНТ
2022 - География 9-11 классы (финал) - резервный день

СЛЕДУЮЩИЙ АКТ. ЭЛЕМЕНТ
2022 - География 9-11 классы (финал) (скрытый)

