

 Этот курс скрыт и недоступен для студентовНажмите здесь, чтобы обновить настройки



[ol2439993](#) [ol2439993](#)

Тест начат воскресенье, 18 Февраль 2024, 11:06

Состояние Завершены

Завершен воскресенье, 18 Февраль 2024, 11:46

**Прошло
времени** 40 мин. 12 сек.

Оценка 64 из 100

Вопрос 1

Выполнен

Баллов: 8 из 20

Ниже приведены сведения об островах, расположенных в Южной Азии и Азиатско-Тихоокеанском регионе. Ответьте на вопросы, выберите из представленных вариантов характеристики и изображения, верные только для острова Хайнань.

Ответ запишите в виде:

№ вопроса – буква(ы) или название объекта.

1. Под какой буквой изображены очертания этого острова?

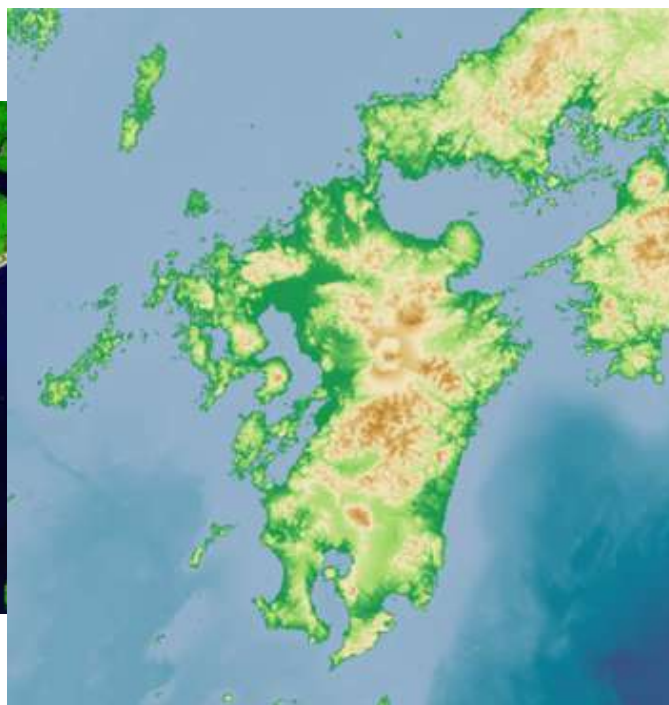


A.

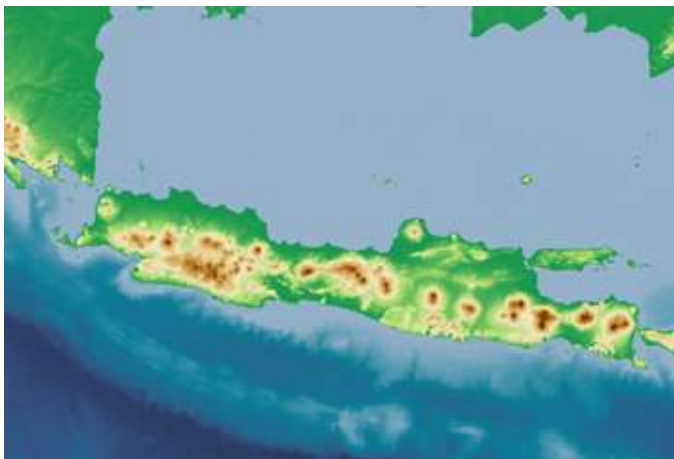
B.



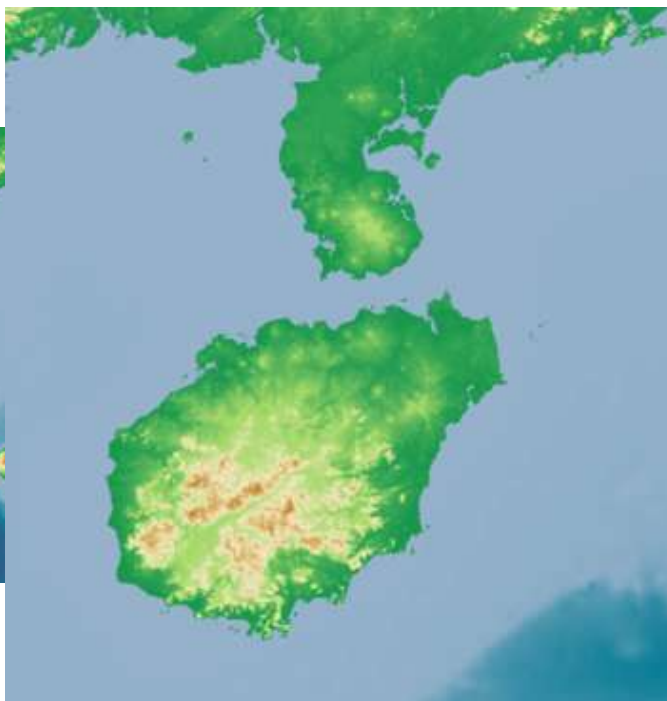
C.



D.



E.



F.

2. Выберите водные объекты, омывающие остров:

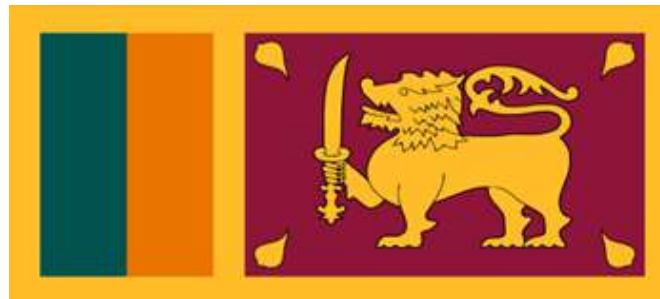
- A. Индийский океан,
- B. Залив Бакбо (Тонкинский)
- C. Бенгальский залив
- D. Сингапурский пролив
- E. Японское море
- F. Восточно-Китайское море
- G. Южно-Китайское море
- H. Филиппинское море
- I. Джохорский пролив
- J. Яванское море

3. Какой стране принадлежит остров? Напишите её название.

4. Выберите флаг этой страны:



A.



B.



C.



D.



E.



F.

5. Выберите национальность, преобладающую на острове по численности:

- A. Тамилы
- B. Китайцы
- C. Малайцы
- D. Японцы
- E. Сингалы
- F. Яванцы
- G. Тагалы
- H. Сунданцы

6. Какой из искусственных островов возведён на побережье острова?

A



Портовый город

B



Форт

C



Полигон отходов

D



Искусственный
архипелаг

Е



Остров в форме веера

7. Выберите изображение достопримечательности, привлекающей туристов на данном острове:

A.



Замок Кумамото, построенный в начале XVII века, также известен под названием «замок гинкго» или «замок ворона». Стены замка получили серьёзные повреждения в результате землетрясения в 2016 году.

B.



Церковь Нуэстра-Сеньора-де-ла-Портерия, полностью построенная из вулканической породы в 1773 году в стиле барокко, расположена на холме с великолепным видом на гору Майон.

С.



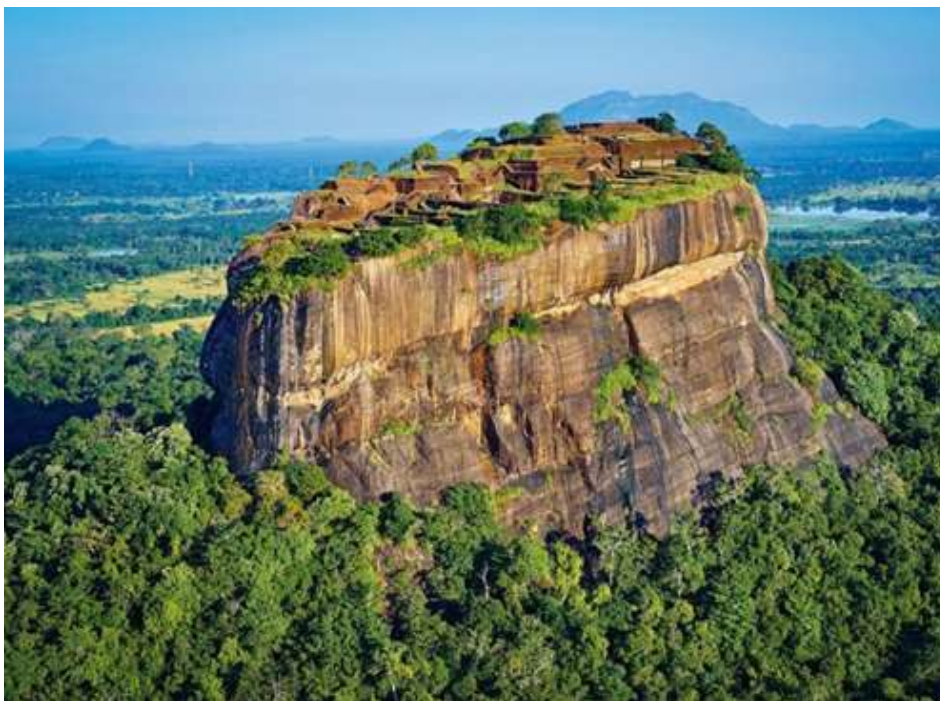
Храмовый комплекс Боробудур является крупнейшим буддийским храмом в мире. Построенный из двух миллионов каменных блоков в VII-IX веках, он был задуман как буддийское видение космоса. Если смотреть с воздуха, сооружение напоминает трехмерную тантрическую мандалу (символическую круглую фигуру), через которую буддийские паломники могли проложить путь от повседневности, изображенной на каменном рельефе, к созерцанию нирваны в венчающей памятник ступе.

D.



Статуя богини Гуаньинь воплощает образ многоликой богини милосердия, почитаемой представителями многих конфессий. В настоящее время эта 108-метровая статуя является четвертой по высоте в мире и самой высокой статуей Гуаньинь.

Е.



Скальное плато Сигирия - мощное образование, сформировавшееся из магмы потухшего и разрушившегося вулкана миллионы лет назад. Впечатляющая террасная вершина остатков скалы занимает 1,6 гектара. Считается, что это место выбрал король Кашьяпа для своей укрепленной столицы. Сегодня сохранились только низкие фундаменты этих сооружений.

F.



Статуя Мерлиона - мифического существа с телом рыбы и головой льва. Лев символизирует силу и бесстрашие, в то время как рыбье тело Мерлиона подчёркивает тесную связь с морем.

1 F

2 B,G,I

3 Китайская Народная Республика (Китай, КНР)

4 D

5 G

6 A

7 B

Комментарий:

1 - верно (2 балла из 2)

2 - верно частично (2 балла из 4)

3 - верно (2 балла из 2)

4 - верно (2 балла из 2)

5 - не верно (0 баллов из 3)

6 - не верно (0 баллов из 3)

7 - не верно (0 баллов из 4)

Проверено 10.03.2024, АВШ

История ответов

Шаг	Время	Действие	Состояние	Баллы
<u>1</u>	18/02/24, 11:06	Начало	Пока нет ответа	
<u>2</u>	18/02/24, 11:45	Сохранено: 1 F 2 B,G,I 3 Китайская Народная Республика (Китай, КНР) 4 D 5 G 6 A 7 B	Ответ сохранен	
<u>3</u>	18/02/24, 11:46	Попытка завершена	Выполнен	
<u>4</u>	10/03/24, 22:09	Оценено вручную на 8 со следующим комментарием: 1 - верно (2 балла из 2) 2 - верно частично (2 балла из 4) 3 - верно (2 балла из 2) 4 - верно (2 балла из 2) 5 - не верно (0 баллов из 3) 6 - не верно (0 баллов из 3) 7 - не верно (0 баллов ...	Выполнен	8
5	10/03/24, 22:10	Оценено вручную на 8 со следующим комментарием: 1 - верно (2 балла из 2) 2 - верно частично (2 балла из 4) 3 - верно (2 балла из 2) 4 - верно (2 балла из 2) 5 - не верно (0 баллов из 3) 6 - не верно (0 баллов из 3) 7 - не верно (0 баллов ...	Выполнен	8

Вопрос **2**

Частично правильный

Баллов: 14 из 20

Лесная и деревообрабатывающая промышленность являются важнейшими отраслями хозяйства многих стран мира. На их развитие и размещение большое влияние оказывает география лесных ресурсов. В этом задании Вам предлагается ответить на вопросы о лесных ресурсах, их использовании и возобновлении в разных странах.

Страна мира с наибольшей площадью лесов (815 млн. га) – (1) ☒ . 93% лесов на планете – это естественно-возобновляемые леса, а 7% приходится на лесные культуры. Среди последних выделяются плантационные лесные культуры (рис.1) - интенсивно используемые леса из одной или двух пород деревьев с равномерной густотой посадки.



Рис.1.

Самая большая площадь плантационных лесных культур приходится на один континент – (2) ☒ , где они составляют 99% от всей площади лесопосадок и 2% от общей площади лесов.

Большая часть лесов мира находится в (3) ☒ (выберите правильный ответ) собственности.

Крупнейшим производителем пиломатериалов (рис.2) является (4) ✓ (название страны), она же и лидирует в импорте этой продукции. Первое место в экспорте пиломатериалов принадлежит (5) ✗ (название страны).



Рис. 2.

До сих пор более миллиарда человек в мире используют древесину и древесный уголь в качестве топлива. Больше всего топливной древесины (532 куб м/1000 человек) потребляют на континенте (6) ✓.

Леса играют огромную роль в биосфере, поддерживая биоразнообразие суши, регулируя климат, качество почвы, атмосферного воздуха и воды. Максимальное биоразнообразие наблюдается в лесах (7) ✗ климатического пояса, где произрастает около 60% всех сосудистых растений.

Высокое разнообразие хвойных пород, формирующих сложные высокоствольные насаждения с высоким приростом, наблюдается на западном побережье (8) ✓ (название континента). К этой территории приурочен естественный ареал одного из самых высоких деревьев на Земле (рис.3).



Рис.3.

Леса России охраняются в целом ряде заповедников, заказников и национальных парков. Государственный природный биосферный (9) ✗ (название заповедника) заповедник, где охраняются хвойно-широколиственные южнотаёжные леса, расположен на юго-западной оконечности Валдайской возвышенности, в (10) ✗ области (название региона РФ).

Комментарий:
коррекция балла
7 - верно (2 балла)

Проверено 10.03.2024, АВШ

История ответов

Шаг	Время	Действие	Состояние	Баллы
<u>1</u>	18/02/24, 11:06	Начало	Пока нет ответа	
<u>2</u>	18/02/24, 11:45	Сохранено: часть 1: Российская Федерация; часть 2: Южная Америка; часть 3: государственной; часть 4: Китай; часть 5: Бразилии; часть 6: Африка; часть 7: Экваториального; часть 8: Северной Америки; часть 9: ; часть 10: Республике Коми	Неполный ответ	
<u>3</u>	18/02/24, 11:46	Сохранено: часть 1: Российская Федерация; часть 2: Южная Америка; часть 3: государственной; часть 4: Китай; часть 5: Бразилии; часть 6: Африка; часть 7: Экваториального; часть 8: Северной Америки; часть 9: Девственный; часть 10: Республике Коми	Ответ сохранен	
<u>4</u>	18/02/24, 11:46	Попытка завершена	Частично правильный	12
5	10/03/24, 22:19	Оценено вручную на 14 со следующим комментарием: коррекция балла 7 - верно (2 балла) Проверено 10.03.2024, АВШ	Частично правильный	14

Вопрос **3**

Частично правильный

Баллов: 10 из 20

Часть 1. На картосхеме изображено одно из многонациональных государств. Различными цветами окрашены территории, в населении которых преобладает та или иная национальность (этнос). Каждой национальности соответствует своя цифра (от 1 до 5). Определите:

Как называется это государство? 

Каким этническим группам соответствует та или иная цифра?

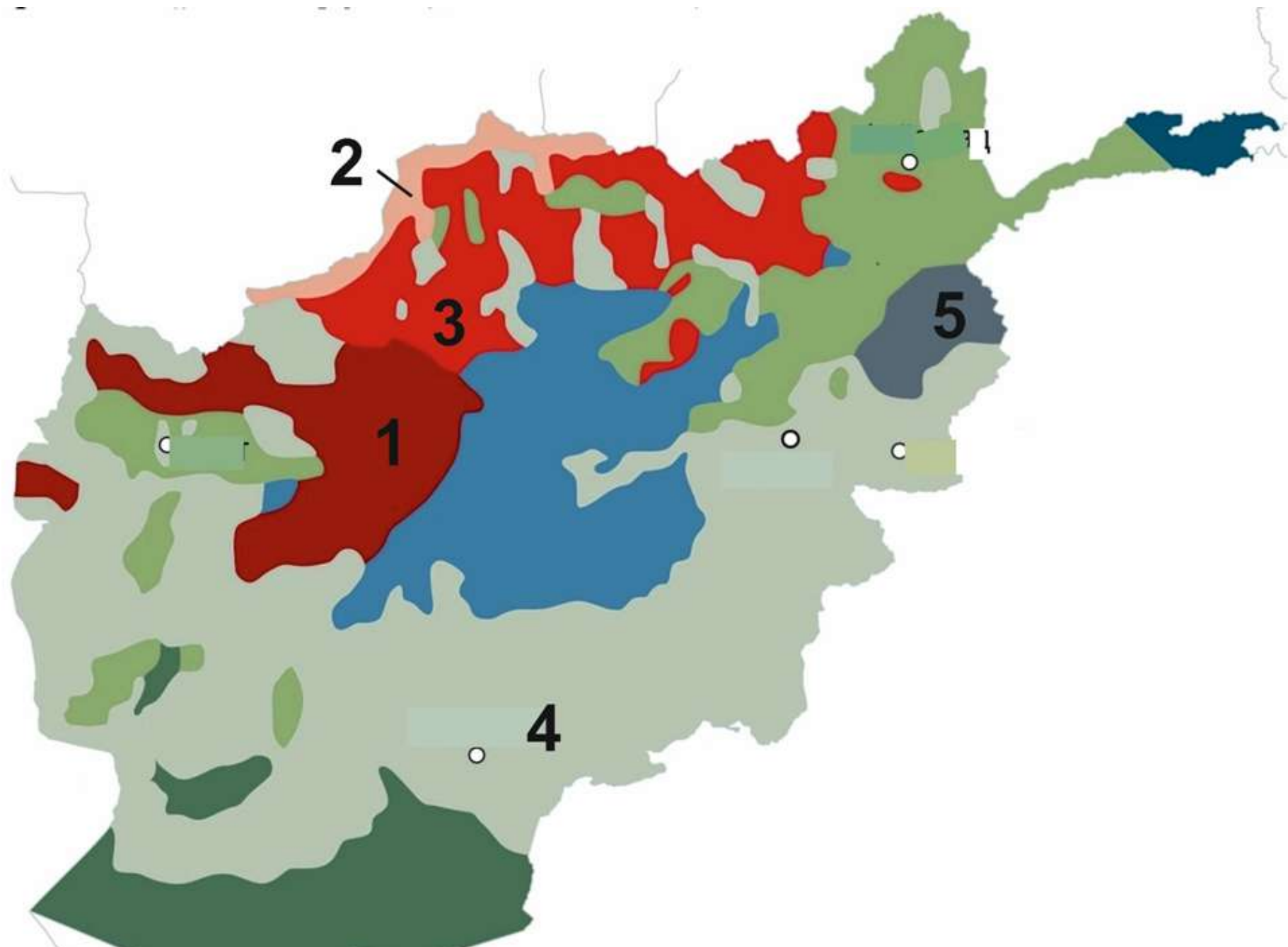
1 


2 

3 

4 

5 

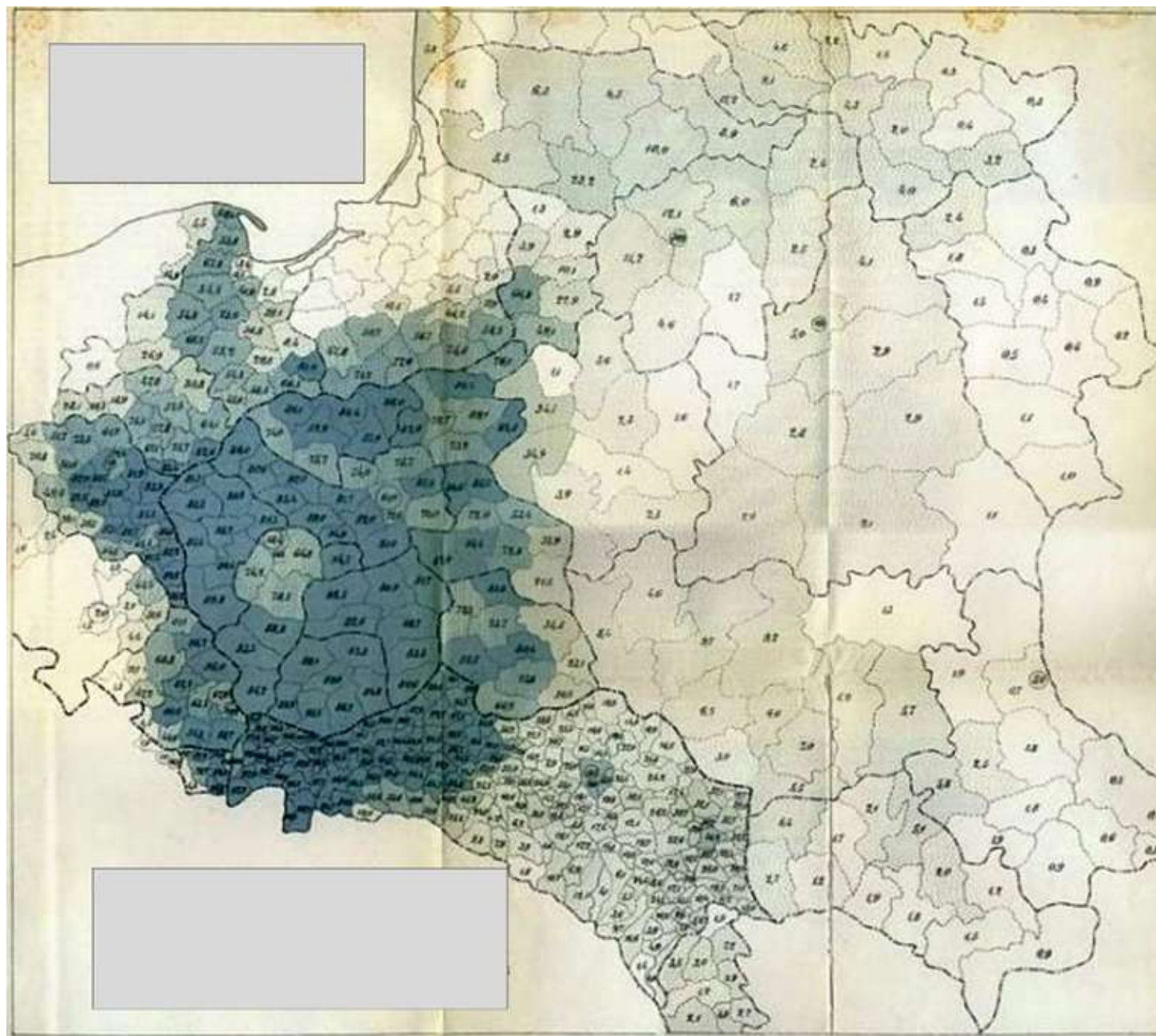




Часть 2. На рисунке изображена карта расселения представителей одного этноса в начале XX века. Укажите:

Какой показатель изображён на карте цветовым фоном? ✖

Части территорий каких трёх, существовавших в тот период государств, изображены на данной карте? ✖, ✖, ✖.



Комментарий:
коррекция баллов

Часть 2
империи названы верно (+6 баллов)

Проверено 10.03.2024, АВШ

История ответов

Шаг	Время	Действие	Состояние	Баллы
<u>1</u>	18/02/24, 11:06	Начало	Пока нет ответа	
<u>2</u>	18/02/24, 11:45	Сохранено: часть 1: Афганистан; часть 2: Иранцы; часть 3: Туркмены; часть 4: Талибы; часть 5: Пенджабцы; часть 6: Евреи; часть 7: Плотность населения; часть 8: Германская империя; часть 9: Российская империя; часть 10: Австро-венгерская империя	Ответ сохранен	
<u>3</u>	18/02/24, 11:46	Попытка завершена	Частично правильный	4
4	10/03/24, 22:22	Оценено вручную на 10 со следующим комментарием: коррекция баллов Часть 2 империи названы верно (+6 баллов) Проверено 10.03.2024, АВШ	Частично правильный	10

Вопрос 4

Частично правильный

Баллов: 16 из 20

Среди разнообразия географических наук есть направление, изучающее взаимовлияние географического пространства и литературы – **литературная география**. Чтение произведения великих русских писателей и поэтов можно рассматривать как обличённый в художественную форму учебник по географии. Во время своих поездок по миру литераторы, как и учёные-географы, изучали пространство: наблюдали за природными объектами, знакомились с разными народами и их культурами. А потом создавали яркие и запоминающиеся образы городов и регионов в своих произведениях.

Прочитайте отрывок из стихотворения поэта «Серебряного века», представителя русского символизма Валерия Брюсова и, используя дополнительную информацию, содержащуюся в задании, назовите пропущенные в тексте географические объекты. Также ответьте на дополнительные вопросы в тексте.

... В лагунах ещё отражаются

Дворцы вознесенной (1) ✓ –

Единственный город мечты,

И гордые замки вздымаются

В суровой и нежной (2) ✓ ,

Где создан был сон красоты.

И (3) ✓ , чародатель единственный,

Ужасный в величье своем,

Лежит не живой, но таинственный,

Волшебным окованный сном.

Нетленные рощи лимонные

Под немыслимым небом цветут.

Горы, – в белых цветах новобрачные!

Воды, собой опьяненные,

Озаряя гроты прозрачные,

Говорят и живут!
 Ты прекрасна, (4) ✓ ,
 От (5) ✓ крепковейных до ясной Капреи
 И далее,
 До пустынь когда-то богатой (6) ✓ ,
 Где сирокко, устав и слабя,
 Губит высокие лилии,
 Цветы святого Антония, –
 Ты прекрасна, _____ (4),
 Как знакомая сердцу гармония!

1. Исторический центр этого города расположен на 118 островах. В городе проживает всего около 260 тыс. человек, тем не менее, - это один из крупнейших туристических и образовательных центров Европы, а также важный транспортный узел для своей страны (порт, аэропорт, пересечение автомагистралей). Одной из ключевых проблем города является размывание берегов и угроза затопления.


Назовите этот город (1), а также страну в Новом Свете, которая получила название в честь этого города ✓ .

2. Этот город расположен на территории около 100 км² в долине реки Арно. Численность населения города составляет около 400 тыс. человек. Город является родиной множества всемирно известных мыслителей, философов, художников, скульпторов и путешественников, выделяется также своими живописными архитектурными ансамблями, музеями и галереями. Назовите этот город (2). Область, административным центром которой является этот город, является одним из старейших и крупнейших винодельческих регионов мира. Назовите эту область ✗ .

3. Этот город расположен на «семи холмах», один из старейших в Европе, часть его территории занимает другое государство. В городе проживает около 2,8 млн человек. В городе находится штаб-квартира Продовольственной и сельскохозяйственной организации ООН (ФАО) и один из старейших университетов мира, основанный в начале XIV века. В 1960 году в городе проходили XVII летний Олимпийские игры. Назовите этот город (3). У города есть только один побратим, потому что «только он достоин» его. Это столица соседнего государства, где располагается штаб-квартира ЮНЕСКО. Какой город является побратимом? ✗

4. Эта страна, столицей которой является город (3), одна из крупнейших экономик мира. Внутренняя территориальная организация её социально-экономического развития имеет дихотомию по линии «север-юг». Назовите страну (4).

5. Этот горный хребет, образованный в мезозое, является одним из крупнейших в Европе и важным водоразделом, там расположены истоки многих крупных рек. Многие географические явления названы по его имени: климатический пояс, период складчатости, тип рельефа, луга и др. Назовите этот горный хребет (5).

6. Этот остров имеет треугольную форму, на нем проживает около 5 млн человек. Одноименное с островом название имеет административная область страны, обладающая особым автономным статусом. Назовите остров (6), а также расположенный на нём действующий вулкан .

История ответов

Шаг	Время	Действие	Состояние	Баллы
1	18/02/24, 11:06	Начало	Пока нет ответа	
2	18/02/24, 11:45	Сохранено: часть 1: Венеции; часть 2: Флоренции; часть 3: Рим; часть 4: Италия; часть 5: Альп; часть 6: Сицилии; часть 7: Венесуэла; часть 8: Флоренкийская; часть 9: Вена; часть 10: Этна	Ответ сохранен	
3	18/02/24, 11:46	Попытка завершена	Частично правильный	16

Вопрос **5**

Выполнен

Баллов: 16 из 20

Установите соответствие между фотографиями объектов и условными обозначениями из списка (некоторые обозначения лишние).
Укажите названия объектов:

Ответ вводите в виде:

№ фотографии – название объекта, буква его условного изображения из списка.



1.



2.



3.

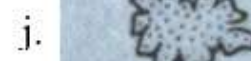
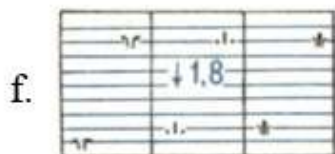
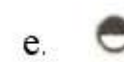
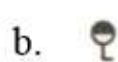
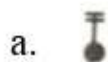


4.



5.

Варианты ответов:



1. Торфяное месторождение, с
2. Нефтехранилища, е
3. Вышка связи, сотовая вышка, а
4. Застывший поток лавы, h
5. Солончаки, j

Комментарий:

- 1 - верно (4 балла)
- 2 - верно (4 балла)
- 3 - верно (4 балла)
- 4 - верно (4 балла)
- 5 - не верно (0 баллов, не верно определен знак)

Проверено 10.03.2024, АВШ

История ответов

Шаг	Время	Действие	Состояние	Баллы
<u>1</u>	18/02/24, 11:06	Начало	Пока нет ответа	
<u>2</u>	18/02/24, 11:45	Сохранено: * Торфяное месторождение, с * Нефтехранилища, е * Вышка связи, сотовая вышка, а * Застывший поток лавы, h * Солончаки, j	Ответ сохранен	
<u>3</u>	18/02/24, 11:46	Попытка завершена	Выполнен	
4	10/03/24, 22:30	Оценено вручную на 16 со следующим комментарием: 1 - верно (4 балла) 2 - верно (4 балла) 3 - верно (4 балла) 4 - верно (4 балла) 5 - не верно (0 баллов, не верно определен знак) Проверено 10.03.2024, АВШ	Выполнен	16



[ПРЕДЫДУЩИЙ АКТ. ЭЛЕМЕНТ](#)
[Инструкция. Заключительный этап Олимпиады. Общая 2024 \(скрытый\).](#)

СЛЕДУЮЩИЙ АКТ. ЭЛЕМЕНТ
2023 - География 9-11 классы_1 (скрытый)

